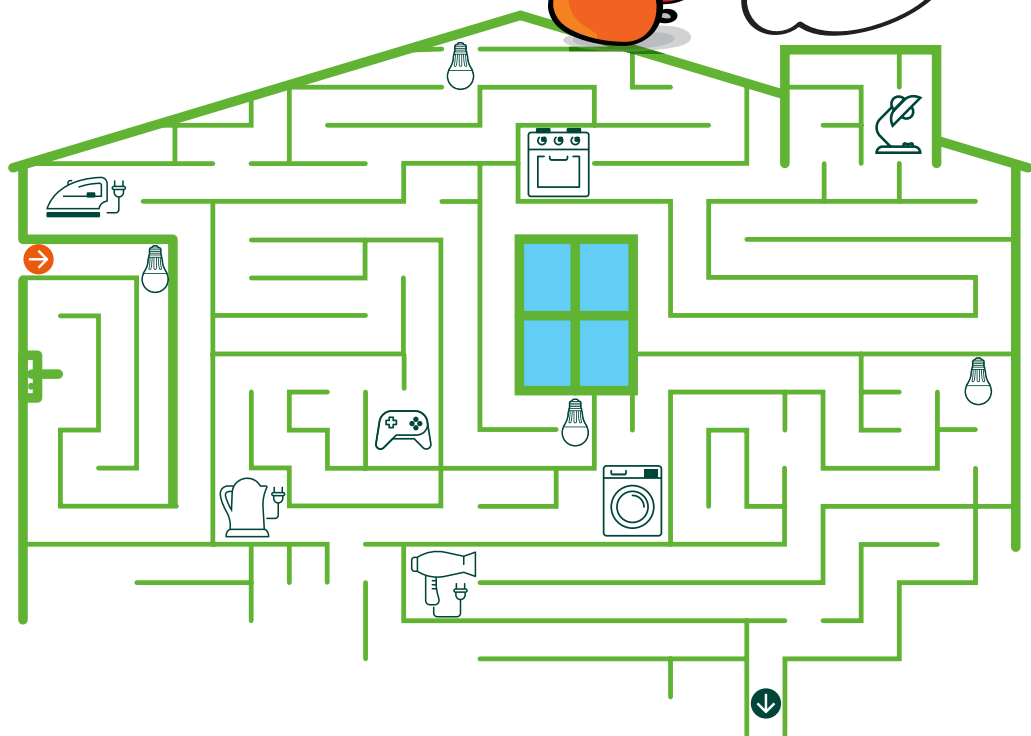




Kam patří vysloužilá elektrozařízení?

Vysloužilá elektrozařízení lze odnést na jakékoliv sběrné místo. Nejčastěji jsou ve sběrných dvorech obcí nebo v prodejnách s elektrem.

Projdí dům a posbírej všechna elektrozařízení určená k recyklaci.



Zahraj si i naši hru Zrecykluj to!



ekolamp

MYSLÍME EKOLOGICKY. NA BUDOUCNOST